

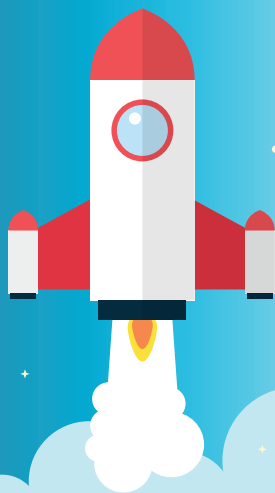
Toulouse
Métropole Européenne
des Réussites

SEMAINE DE L'EUROPE 2019

à la Cité de l'espace

Journées des scolaires

Jeudi 9 et Vendredi 10 mai



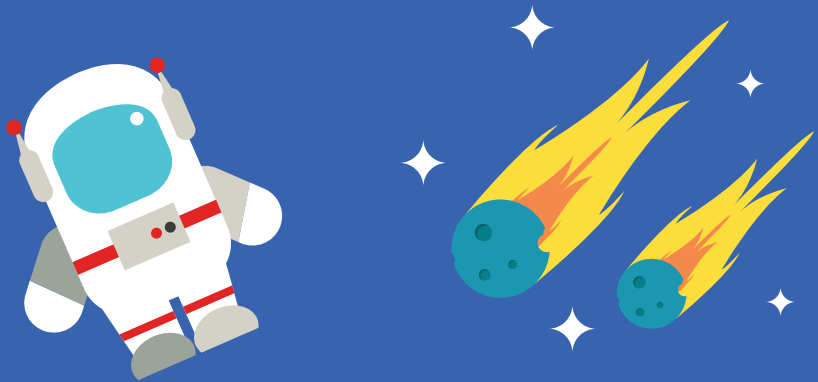
« L'Europe et l'espace »



PRÉSENTATION

Depuis plusieurs années, Toulouse Métropole s'associe à de nombreux partenaires pour proposer un programme d'activités et de festivités variées pendant la semaine de l'Europe. Celle-ci se déroule cette année du 3 au 19 mai, avec deux journées phares proposées **aux classes de CM1 et CM2** de la Métropole les **jeudi 9 et vendredi 10 mai**.

Depuis 3 ans maintenant, ces journées scolaires sont accueillies à la **Cité de l'Espace**, avec la possibilité pour chaque classe, de participer à une séance d'IMAX et de visiter librement la Cité pendant 1 heure. Les classes sont invitées à participer, sur la journée, à un des parcours proposés ci-après.



OBJECTIFS

- ✦ Sensibiliser les élèves à l'Europe (ses institutions, les pays, les cultures ...).
- ✦ Permettre aux élèves de découvrir la place des pays de l'Union européenne dans les activités aérospatiales.



LES PARCOURS PROPOSÉS

Dans chaque parcours sont intégrés une séance d'IMAX et un temps de visite libre de la Cité.

Parcours 1

A partir de vidéos, d'un quiz et de témoignages, découvrez différentes manières de voyager en Europe (Woofing, volontariat, chantier...) ; Partez à la découverte des glaciers européens et mondiaux de manière inédite grâce à des photographies et des images satellites de grande qualité et imaginez votre propre histoire d'explorateur.trice des pôles ; Sur une carte géante, replacez les pays de l'Europe, leur capitale, identifiez ceux qui utilisent l'euro et bien d'autres choses encore !

Parcours 2

Autour de l'exposition « Unie dans la diversité », découvrez la diversité des pays de l'Union européenne et répondez à un quiz sur les caractéristiques historiques, géographiques et culturelles de ces 28 pays ; Prenez ensuite la place d'un ingénieur du spatial et construisez votre propre satellite - découvrir les différentes parties d'un satellite, comprendre comment fonctionne cet outil de communication et d'observation de la Terre ... ; Découvrez les expositions et les jardins de la Cité de l'espace à travers un jeu de piste original. Saurez-vous retrouver votre chemin en suivant les traces de l'Europe dans l'espace ?

Parcours 3

Découvrez les expositions et les jardins de la Cité de l'espace à travers un jeu de piste original. Saurez-vous retrouver votre chemin en suivant les traces de l'Europe dans l'espace ? ; Sur une carte géante, replacez les pays de l'Europe, leur capitale, identifiez ceux qui utilisent l'euro et bien d'autres choses encore ! ; « Comment se transporte-t-on en Europe? Relevez nos défis et questions pour découvrir et échanger sur nos habitudes quotidiennes. Et chez nos voisins européens, modes de transport, aménagements, ça se passe comment? »



INFOS PRATIQUES ET INSCRIPTION

Participation gratuite sur inscription avant le 5 avril sur :

<https://urlz.fr/9cTp>

Attention : Le nombre de places étant limité (10 classes par jour), une confirmation de votre inscription et du parcours proposé vous sera envoyée **au plus tard le 15 avril.**

Certains parcours nécessitant le dédoublement des classes, nous sollicitons la présence de deux adultes accompagnateurs par classe.

Afin de faciliter l'accès à la Cité de l'espace, Toulouse Métropole met à disposition de l'ensemble des classes participantes, des tickets de métro (en faire la demande lors de l'inscription).

Pour plus d'informations : semaine.europe.scolaires@gmail.com



JEUNES
EUROPÉENS
TOULOUSE

